



*Hachoirs*

# 82 Classic / TX82



82 Classic



TX82

Carter monobloc compact  
Entièrement Inox 10-18





TX82

## HACHOIRS

# 82 Classic & TX82

Entièrement inox 18-10: carter - corps - hélice - écrou, etc.  
Carter monobloc. Démontage du corps par simple déverrouillage de la poignée latérale (TX82 seul). Réducteur à bain de graisse (graissé à vie).  
Pignons en acier trempé et rectifiés. Alimentation triphasée 220/380 V 50/60 HZ.  
Option monophasée 220 V.

### Meat mincer - 82 Classic - TX82

Entirely 18-10 stainless steel (crank case, body, screw...). Monobloc crank case. Dismantling of body just by unlocking of the side handle (TX82 only).

Oil bath speed reducer (permanently oiled). Hardened and grinding pinions in steel. 3 phases, 220V/380V, 50/60Hz.

### Option

Single phase motor 220V



Simple coupe

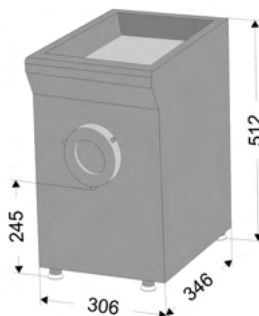
Double coupe



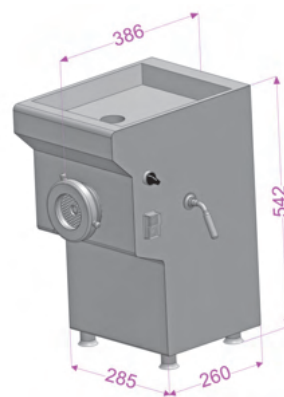
82 Classic

## Corps et hélice bien travaillés pour un hachage parfait TX82 double coupe système Unger

Body and propeller well protiled to have a perfect mincing



Dimensions 82 Classic



Dimensions TX82

Réf Ref	Tension Tension	Moteur Motor	Débit théorique Theoretical debit	Capacité trémie Hopper capacity	Ø de sortie Ø Exit	Ø grille Ø Grate	Poids net Weight
82 CLASSIC	TRI, 400V, 50 HZ	1,5CV (1,1 Kw)	300 Kg/h	3L	82 mm	Ø 3 mm	30 Kg
TX 82	TRI, 400V, 50 HZ	1,5CV (1,1 Kw)	300 Kg/h	3,5L	82 mm	Ø 3 mm	30 Kg



Dadaux S.A.S. - Le Bouchaud - 39800 Bersaillin  
Tél. + 33 (0) 3 84 85 51 71 - Fax: + 33 (0) 3 84 85 53 92  
www.dadaux.com - E-mail: dadaux@dadaux.com